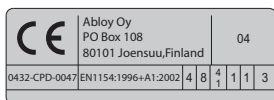


Dveřní zavírač DC340

CERTIFIKACE

Osvědčení o shodě
s normou EN1154



POPIS VÝROBKU

- dveřní zavírač s hřebenovou technologií
- rozsah sil EN 3-6 (s lomeným ramínkem)
- pro požárně odolné a kouřotěsné dveře do šířky 1400mm a váhy 120kg
- rozsah sil EN 1-4 (s kluzným ramínkem)
- pro požárně odolné a kouřotěsné dveře do šířky 1100mm a váhy 80kg
- síla zavírače nastavitelná na těle zavírače pomocí ventilu
- použití pro pravé i levé dveře
- plynule nastavitelná rychlost zavírání, dovírání a úhlu otevření (back-check) pomocí termodynamických ventilů
- úhel otevření do 180°
- součástí balení jsou šrouby na uchycení, montážní návod a instalační šablona

VARIANTY

DC340DA (SE ZPOŽĎOVACÍ FUNKCÍ DA)

- dveřní zavírač s hřebenovou technologií
- plynule nastavitelná rychlost zavírání, dovírání a úhlu otevření (back-check) a zpoždění zavírání (DA) pomocí termodynamických ventilů

PROVEDENÍ VÝROBKU

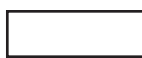
- stříbrná
- bílá RAL9016
- hnědá RAL8014
- černá RAL9005
- nerez

PŘÍSLUŠENSTVÍ

- L190 lomené ramínko
- L191 aretační ramínko (vypínatelná aretace – nastavitelná o 45° do 150°)
- L192 aretační ramínko (nevypínatelná aretace - nastavitelná od 70° do 140°)
- G193 kluzné ramínko
- G195 kluzné ramínko s překrytem
- A152 aretační prvek pro kluzné ramínko
- A153 koncový doraz pro kluzné ramínko
- A126 montážní plech pro DC
- A154 montážní plech pro lomené ramínko
- A130 montážní plech pro kluzná ramínka
- A104 montážní plech tvar L pro kluzná ramínka
- nerezový kryt pro DC340



Stříbrná



Bílá RAL 9016



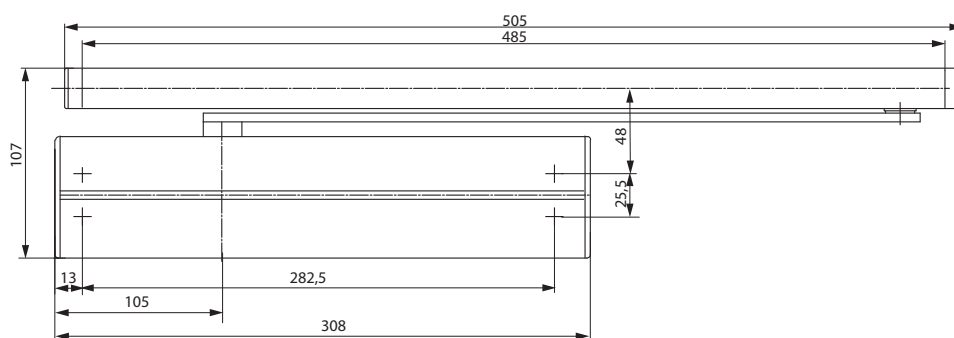
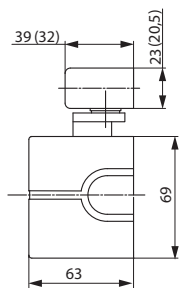
Hnědá RAL 8014



Černá RAL 9005



Nerez



Dveřní zavírač DC340

Technické údaje	
Plynule nastavitelná síla zavírání dveří	EN 3-6 (s lomeným ramínkem)
Šířka dveří do	1400 mm
Maximální váha dveřního křídla	120 kg
Plynule nastavitelná síla zavírání dveří	EN 1-4 (s kluzným ramínkem)
Šířka dveří do	1110 mm
Maximální váha dveřního křídla	80 kg
Použití pro požárně odolné a kouřotěsné dveře	Ano
Směr otevírání dveří	Nalevo/napravo
Rychlost zavírání	Proměnná v rozsahu 180°- 0°
Rychlost dovírání	Proměnná v rozsahu 15°- 0°
Ochrana proti nárazu	Proměnná nad 75°
Režim zajištění dveří v otevřené poloze (aretačním prvkem A152)	Maximální úhel zajištěného otevření 130°
Hmotnost	2,1 kg
Výška	69 mm
Hloubka	63 mm
Délka	308 mm
Dle normy	EN 1154

Popis	Objednáací číslo	Popis	Objednáací číslo
DC340 DVEŘNÍ ZAVÍRAČ STŘÍBRNÝ EN1-4 BEZ RAM.	SP002867	G195 KLUZ. RAM. STŘÍBRNÉ	SP002917
DC340 DVEŘNÍ ZAVÍRAČ BÍLÝ EN1-4 BEZ RAM.	SP002868	G195 KLUZ. RAM. BÍLÉ	SP002918
DC340 DVEŘNÍ ZAVÍRAČ HNĚDÝ EN1-4 BEZ RAM.	SP002869	G195 KLUZ. RAM. HNĚDÉ	SP002919
DC340 DVEŘNÍ ZAVÍRAČ ČERNÝ EN1-4 BEZ RAM.	SP002870	G195 KLUZ. RAM. ČERNÉ	SP002920
DC340DA ZAV.STRI. EN3-6 BEZ RAM	AA000038	A126 MONT. PLECH DC340/347	SP002863
DC340DA ZAV.BILY EN3-6 BEZ RAM		A104 MONT. PLECH L-KL.RAM.STŘÍBRNÝ	SP002941
DC340DA ZAV.HNEDY EN3-6 BEZ RAM	AA000233	A104 MONT. PLECH L-KL.RAM.BÍLÉ	SP002942
		A104 MONT. PLECH L-KL.RAM.HNĚDÝ	SP002943
G193 KLUZ. RAM. STAND. STŘÍBRNÉ	SP002921	A104 MONT. PLECH L-KL.RAM.ČERNÝ	SP002944
G193 KLUZ. RAM. STAND. BÍLÉ	SP002922	A152 ARETAČNÍ PRVEK-KL. RAMÍNKO	SP002865
G193 KLUZ. RAM. STAND. HNĚDÉ	SP002923	A153 KONC. DORAZ-KL. RAMÍNKO	SP002866
G193 KLUZ. RAM. STAND. ČERNÉ	SP002924		