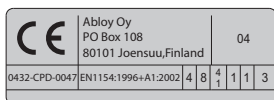


Podlahový dveřní zavírač DC420

CERTIFIKACE

Osvědčení o shodě
s normou EN1154



POPIS VÝROBKU

- podlahový dveřní zavírač s vačkovou technologií a pevnou zavírací silou
- volitelný rozsah sil EN2 – EN3 – EN4
- pro požárně odolné a kouřotěsné dveře
- použitelné běžné i pro obousměrně otevírané dveře do šířky 1100 mm (síla EN4)
- plynule nastavitelná rychlost zavírání a dovírání pomocí termodynamických ventilů
- úhel otevření do 175°
- litinové tělo a pouzdro z pozinkovaného materiálu
- vyměnitelné čepy od +0 do+ 30 mm
- volitelné krycí plechy nerez, satén nerez, mosaz

VARIANTY

DC420 EN2

- podlahový dveřní zavírač s vačkovou technologií síla EN2 bez aretace

DC420 EN3

- podlahový dveřní zavírač s vačkovou technologií síla EN3 bez aretace

DC420 EN4

- podlahový dveřní zavírač s vačkovou technologií síla EN2 bez aretace

DC420.5 EN2

- podlahový dveřní zavírač s vačkovou technologií síla EN2 a aretací v 90°

DC420.5 EN3

- podlahový dveřní zavírač s vačkovou technologií síla EN3 a aretací v 90°

DC420.5 EN4

- podlahový dveřní zavírač s vačkovou technologií síla EN2 a aretací v 90°

DC420.0 EN2

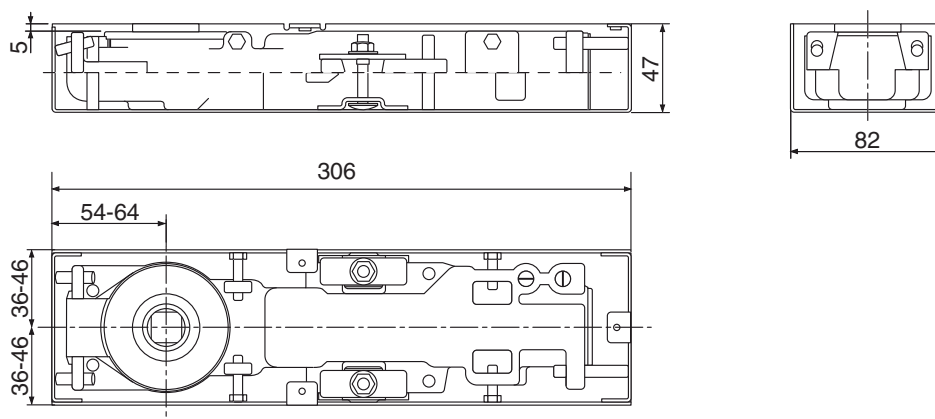
- podlahový dveřní zavírač s vačkovou technologií síla EN2 a aretací v 105° DC420.0 EN3
- podlahový dveřní zavírač s vačkovou technologií síla EN2 a aretací v 105° DC420.0 EN4
- podlahový dveřní zavírač s vačkovou technologií síla EN2 a aretací v 105°

PROVEDENÍ VÝROBKU

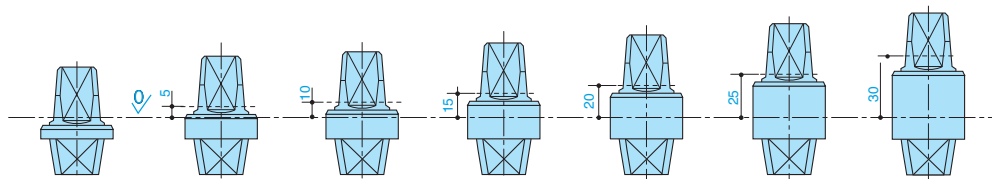
- nerez - krycí plech
- satén nerez - krycí plech
- mosaz - krycí plech

PŘÍSLUŠENSTVÍ

- AC307 krycí plech
- AC340 výměnné vřeteno Italské 0 mm
- AC341 výměnné vřeteno Italské 5 mm
- AC342 výměnné vřeteno Italské 10 mm
- AC343 výměnné vřeteno Italské 15 mm
- AC344 výměnné vřeteno Italské 20 mm
- AC345 výměnné vřeteno Italské 25 mm
- AC346 výměnné vřeteno Italské 30 mm
- AC583 spodní ramínko Italské levé/pravé
- AC384 horní čep pro jednokřídlé dveře
- AC8 horní čep pro obousměrně otvíratelné dveře
- A612 těsnící hmota
- A115 spodní ramínko



Podlahový dveřní zavírač DC420



AC 340

AC 341

AC 342

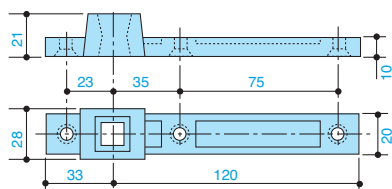
AC 343

AC 344

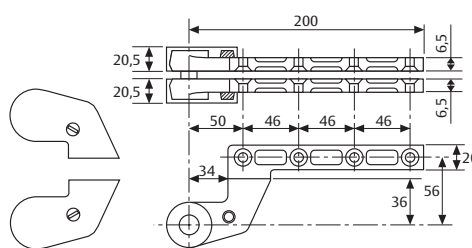
AC 345

AC 346

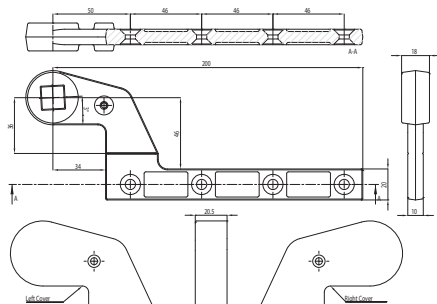
AC115



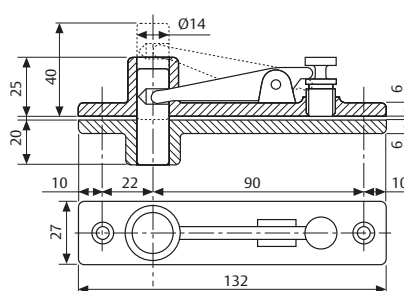
AC384



AC583



AC8



Technické údaje

Nastavitelná síla zavírání dveří	EN 2/ EN3/EN4
Šířka dveří do	1100 mm
Maximální váha dveřního křídla	100 kg
Směr otevírání dveří	Doleva/doprava nebo lité dveře
Rychlost zavírání	Proměnná v rozsahu 175°- 0°
Rychlost dovírání	Proměnná v rozsahu 15°- 0°
Režim zajištění dveří v otevřené poloze	90° / 105°/ bez aretace
Hmotnost	3,7 kg
Šířka	82 mm
Hloubka	47 mm
Délka	306 mm
CE	Ano