

FAB EN3100 - EN3400

Montážní návod pro vnější štít panikového kování FAB řady "89", "90" a Europad "8989"

Obsah balení

M6 - 90 mm
M6 - 90 mm
pro zpevnění uchycení

1 Příprava dveří

Křížový unášec
řada „89“/řada „90“/řada „8989“
= L+5mm
řada 8 = L

Technical drawing details:
- Hole diameters: $\varnothing 13$, $\varnothing 25$, $\varnothing 13$, $\varnothing 3$
- Vertical spacing: 45, 45
- Horizontal spacing: 94,5, 12, 12

2

3

4

5

6

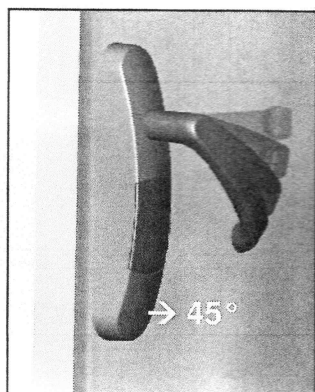
7 Zprovoznění štítu

- Ověřte volný pohyb stříelky u panikového kování, která se musí vysunovat ven a dovnitř volně jak stlačením kliky štítu, tak stiskem hrazdy panikového kování.

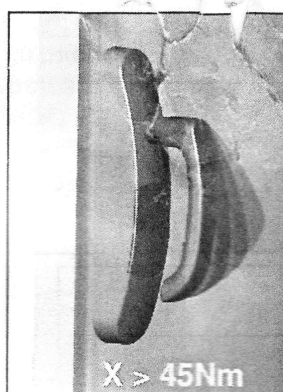
Poznámka: Křížový unašeč nesmí být příliš dlouhý, aby nepůsobil axiální tlak na kování. Upravte unašeč pokud bude nutné.

! Po utažení šroubů zkontrolujte, zda je štít kování souběžně s dveřmi a není zkroucený. Při špatném upevnění je zde riziko nesprávné funkčnosti.

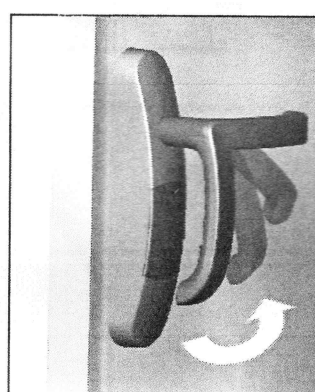
8 Funkce proti vandalismu



Štít uzamčený klíčem.



Prokluzová spojka.



Návrat do správné pozice.

Výrobce neručí za závady vzniklé z důvodu špatné instalace vnějšího štítu, jeho mechanického poškození při hrubém zacházení nebo přetížení.