

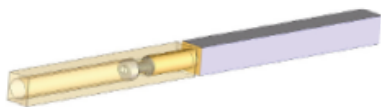
PŘÍSLUŠENSTVÍ

Dveřní odpružený kontakt

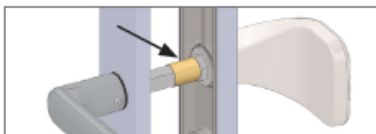
Výška 86 mm, Šířka 16 mm
 Kontaktní plocha 10 x 10 mm
 Materiál kontaktů ocel, mosaz, nikl
 Napětí / proud 12V / 2 A max.
 24V / 1,3 A max.
 obj. kód: PRK 1

**Dělený čtyřhran**

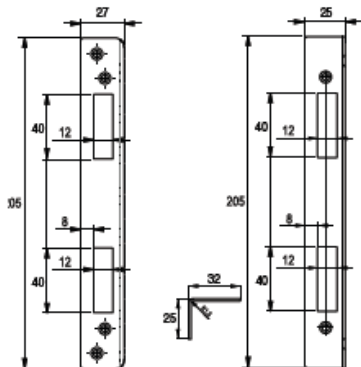
8 x 8 mm 70/65
 Zajištění šroubkem
 proti vytažení
 obj. kód: ČTYŘHRAN

**Trubička**

11 x 50 mm
 Ochrana vnějšího
 čtyřhranu
 obj. kód: TRUBIČKA

**PROTIPLECH**

Rovný – Levo / Pravý
 205 x 27 mm
 nerez
 obj. kód: LI RO

**PROTIPLECH**

Rohový – Levý / Pravý
 205 x 25 x 32 mm
 nerez
 obj. kód: LI L/P

CERTIFIKACE:



1020
 EN 179:2008
 Nouzový dveřní uzávěr
 TYP 376B1322AD
 17
 Číslo certifikátu

www.erbi.cz

VÝROBCE:

ERBI systems s.r.o.
 Šestajovická 488/20
 198 00 Praha 9
 obchod@erbi.cz
 Tel: 281 864 582

INSTALAČNÍ A ÚDRŽBOVÝ NÁVOD NA VCHODOVÝ ZADLABACÍ ZÁMEK SE SAMOZAMYKÁNÍM PRO ŘADY 92/35

Použití:

- je určen pro zamykání dveří bez klíčů. Stačí jen zavřít dveře a je vždy zamčeno. K odemykání z venkovní strany dveří je zapotřebí klíč. Klíčem ve vložce pootočíme pouze necelé čtvrt otáčky (30°). U typu zámku s označením SAM EL můžeme otevřít také elektrickým impulsem, který zámek odemkne, a stiskem venkovní kliky otevřeme dveře.

- dveře z vnitřní strany vstupu domu, bytu, kanceláře atd. odemkne stiskem kliky směrem dolů (30°). Bez použití klíče.

- dveře se zámek s označením SAM **nikdy nezamykáme klíčem**. Při řádném zavření dveří a správném dolehnutí dveří na zárubeň dveří, zámek vždy zamkne automaticky sám.

- zámek je určen do jednokřídlých dveří.

- zámek je schválen i do protipožárních dveří.

Nepoužívat:

- zámek není schválen do dveří těžších než 150 kg.

- kde je větší mezera než 6mm mezi zavřenými dveřmi a zárubní.

- kde prostřední střílka (trojúhelníček), vyčnívající z lišty zadlabacího zámku, může při zavření dveří zaskočit do spodního otvoru v liště zárubně. Před montáží zámku do dveří, je toto nutné zkontrolovat! Hrozí zablokování zámku. Prostřední střílka (trojúhelníček), musí být při zavřených dveřích vmáčknuta lištou na zárubni do zámku. To je správná poloha.

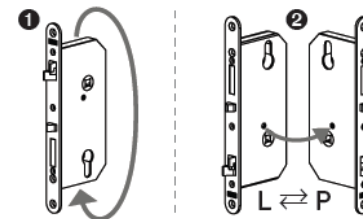
- tam kde dveře špatně zavírají a nejsou seřizeny pro bezpečné průchody.

Upozornění: Uživatelé klíčů a čipů pro odemčení dveří a následně vstup do domu, objektu, kanceláře atd. musí být poučeni o změnách v odemykání a zamykání.

Obsluha a návod montáže

- 1) Vnitřní klika, tak zvaná paniková, je ve vnitřním prostoru (bytu) a slouží k rychlému otevření dveří. Zevnitř se zámek odemyká jen stiskem kliky. Jsou-li dveře zavřeny, tak je zámek zamknut. Zvenku je nutno zámek odemknout pomocí klíče nebo elektrického impulzu. Pokud vám orientace panikové funkce kliky nevyhovuje, postupujte dle **bodu 2**.
- 2) Nastavení zámku L/P (paniková funkce)- Zámek otočíme vertikálně (závora je nahore, oboustranné stříelky dole, viz. Obr.1.) a vyšroubujeme šroub (imbus bit 2mm) označený písmenem **D** (obrázkovou samolepkou na zámku). Poté našroubujeme šroub na stranu panikové kliky a zámek otočíme zpět do funkční polohy.
- 3) Pro elektrickou verzi zámku, pomocí kabelů vyvedených v místě bodu **K** připojíme u standard verze 12V DC (u Profi verze je napětí 10-24V DC), plus označen červeně. Kabely v místě bodu **J** slouží pro monitoring.
- 4) Zámek vkládáme do dveřního zádlabu 17x51x171mm(u Profi verze 181mm).
- 5) Zámek na dveřích zajistíme šrouby, nebo vruty otvorem **A** a **B**.
- 6) Otvorem **H** vkládáme čtyřhran 8x8mm pro kliku (u elektrické verze nutno použít dělený čtyřhran).
- 7) Otvory **E** a **M** přišroubujeme rozetové kování s roztečí 38mm.
- 8) Otvorem **C** zajistíme mechanickou cylindrickou vložku.
- 9) **Pozor** na manipulaci se zarážkou **O**! Tato zarážka musí zůstat zastrčená v zámku po celou dobu zavřených dveří, **nesmí vyskočit do otvoru v zárubni**, jinak hrozí nesnadné otevření dveří.
- 10) Zámek je konstrukčně upraven jako bezúdržbový.
- 11) Zámek se nesmí promazávat
- 12) Porušením plomby se zákazník vzdává práva na reklamaci.
- 13) K pochybení může dojít i při nesprávné montáži kování či rozety.

Doporučení výrobce: k vaší plné spokojenosti, svěřte montáž zámku do rukou kvalitních odborníků. Za škody vzniklé neodbornou montáží a uvedením do provozu, výrobce nepřebírá žádnou záruku.



Obr. 1: Nastavení použití zámku L / P

