

Bezpečnostní cylindrická vložka FAB 1000U4



RC 4
dle ČSN EN 1627:2012



Patent
304946

Užitný vzor
CZ 22011 U1
CZ 24303 U1

Ochranná známka
184 332

POUŽITÍ

- pro dveře vyžadující velmi vysoké zabezpečení
- vstupní dveře bytu, vchodové dveře rodinného domu, vstupní dveře bytového domu nebo důležité kanceláře a místnosti

VÝHODY

- systém chráněn patentem
- velmi vysoká úroveň zabezpečení
- rozsáhlá rozměrová řada
- ochrana klíče proti neoprávněnému kopírování
- kompatibilní zámky

POPIS VÝROBKU

- 5ti stavítkový uzamykací systém s bočními blokovacími prvky USB
- mosazné těleso i bubínek
- ochrana proti odvtání tělesa i bubínku
- spojka úplná nesymetrická
- bezpečnostní karta

PROVEDENÍ VÝROBKU

- standardní povrchová úprava:
 - saténový nikl, označení „Ns“
- oboustranná cylindrická vložka :
 - označení „FAB 1000U4“
 - rozměr od 30+30 mm
 - další rozměry odstupňované po 5 mm
- knoflíková cylindrická vložka:
 - označení „FAB 1002U4“
 - rozměr od 30+30mm
 - standardně osazen kovový knoflík o průměru 30mm
 - další rozměry odstupňované po 5mm
- jednostranná cylindrická vložka:
 - označení „FAB 1001U4“
 - rozměr od 29+10 mm
 - standardně nastavitelný zub „Z“ do 8 pozic po 45°
 - další rozměry odstupňované po 5mm

DOPLŇKY

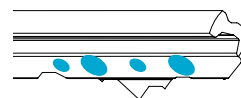
- prostupová spojka, označení „P“
- ozubené kolo, 10 zubů („K10“) nebo 12 zubů („K12“)

KLÍČE

- standardně dodáváno 5 klíčů
- barevné rozlišovače
- polotovar klíče FAB 1000U4 ND
- patentově chráněná technologie USB
- distribuce polotovarů smluvně řízená
- frézování klíčů na tzv. FLAT zub snižuje opotřebení stavítek vložky

KOMPATIBILNÍ VÝROBKY SJEDNOTITELNÉ NA SPOLEČNÝ UZÁVĚR SU

- visací zámek 1011U4
- visací zámek 1011

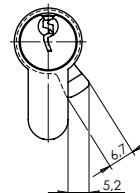
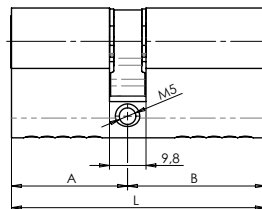


Klíč FAB 1000U4

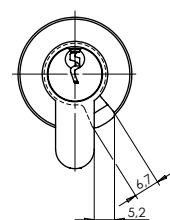
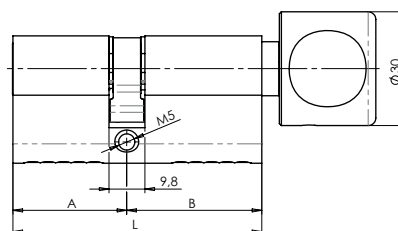
Bezpečnostní cylindrická vložka FAB 1000U4



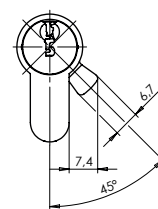
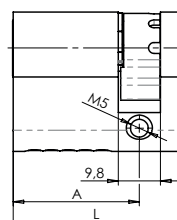
Oboustranná cylindrická vložka



Oboustranná cylindrická vložka s knoflíkem



Jednostranná cylindrická vložka



OVLÁDACÍ KNOFLÍKY

- knoflík velký kovový - standardně dodávaný
- průměr 30 mm
- povrchová úprava nikl satén

- knoflík malý kovový - volitelný
- průměr 20 mm
- povrchová úprava nikl satén

