

Bezpečnostní cylindrická vložka FAB 2000



RC 4
dle ČSN EN 1627:2012

Uzamykací systém
dle požadavku NBÚ
v souladu se zákonem
č. 412/2005 sb.
SS4=3



Patent
302686

Užitný vzor
CZ 20509 U1
CZ 22428 U1
CZ 24303 U1

Ochranná známka
184 332

POUŽITÍ

- pro dveře vyžadující velmi vysoké zabezpečení
- vstupní dveře bytu, vchodové dveře rodinného domu, velmi důležité objekty a místnosti
- zabezpečení vyžadující certifikace NBÚ

VÝHODY

- systém chráněn patentem
- velmi vysoká úroveň zabezpečení
- rozsáhlá rozměrová řada
- ochrana klíče proti neoprávněnému kopírování
- kompatibilní zámky

POPIS VÝROBKU

- 5ti stavítkový uzamykací systém s boční blokovací lištou a lamelami HD
- mosazné těleso i bubínek
- ochrana proti odvtřetí tělesa i bubínku
- spojka úplná nesymetrická
- bezpečnostní karta

PROVEDENÍ VÝROBKU

- standardní povrchová úprava:
 - saténový nikl, označení „Ns“
- oboustranná cylindrická vložka :
 - označení „FAB 2000“
 - rozměr od 30+30mm
 - další rozměry odstupňované po 5mm
- knoflíková cylindrická vložka:
 - označení „FAB 2002“
 - rozměr od 30+30 mm
 - standardně osazen kovový knoflík o průměru 30 mm
 - další rozměry odstupňované po 5mm
- jednostranná cylindrická vložka:
 - označení „FAB 2001“
 - rozměr od 29+10 mm
 - standardně nastavitelný zub „Z“ do 8 pozic po 45°
 - další rozměry odstupňované po 5mm

DOPLŇKY

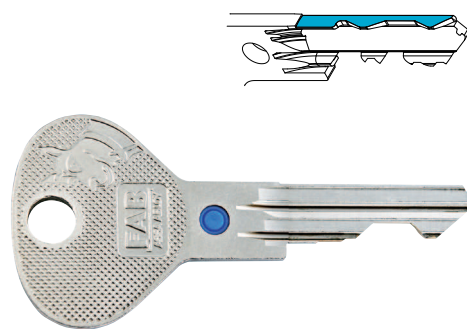
- prostupová spojka, označení „P“
- systém 2v1, označení „V“
- ozubené kolo, 10 zubů („K10“) nebo 12 zubů („K12“)

KLÍČE

- standardně dodáváno 5 klíčů
- barevné rozlišovače
- polotovary klíče FAB 2000 ND
- patentově chráněná technologie HD
- distribuce polotovarů smluvně řízená
- frézování klíčů na tzv. FLAT zub snižuje opotřebení stavítek vložky

KOMPATIBILNÍ VÝROBKÝ SJEDNOTITELNÉ NA SPOLEČNÝ UZÁVĚR SU

- visací zámek FAB 2011

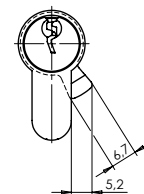
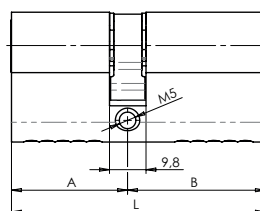


Klíč FAB 2000

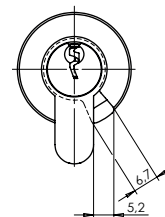
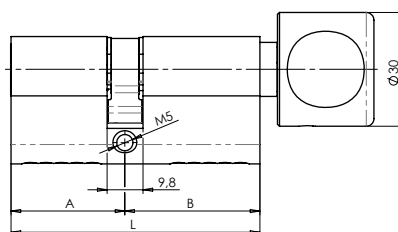
Bezpečnostní cylindrická vložka FAB 2000



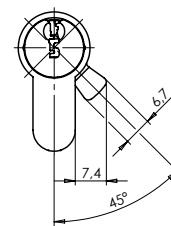
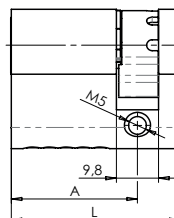
Oboustranná cylindrická vložka



Oboustranná cylindrická vložka s knoflíkem



Jednostranná cylindrická vložka



OVĹADACÍ KNOFLÍKY

- knoflík velký kovový - standardně dodávaný
- průměr 30 mm
- povrchová úprava nikl satén

- knoflík malý kovový - volitelný
- průměr 20 mm
- povrchová úprava nikl satén

