

Instalace

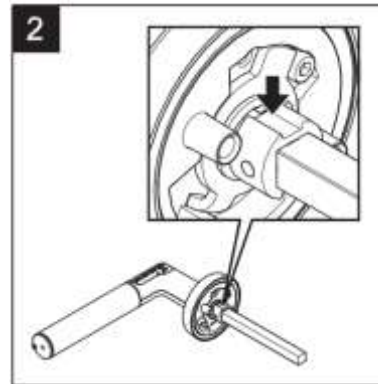


Před instalací

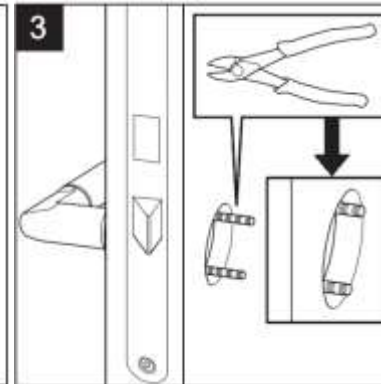
Před instalací musí být na klice nastaven administrátorský kód. Po zakoupení není tento kód nastaven.

1. Držte kliku v horizontální poloze tak, aby hranatá hřídel mířila dolů
2. Současně stiskněte tlačítka 1 a 4
Dioda zabliká červeně
3. Uvolněte tlačítka. Dioda nyní svítí zeleně
4. Zadejte 6-místný administrátorský kód. Dioda se rozblíká zeleně a kód je od nyní nastaven

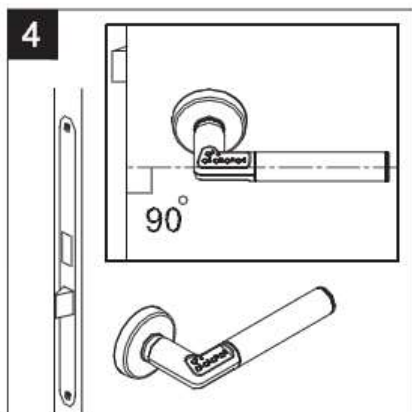
Administrátorský kód můžete kdykoli změnit zopakováním postupu výše. Změna administrátorského kódu smaže všechny uživatelské kódy



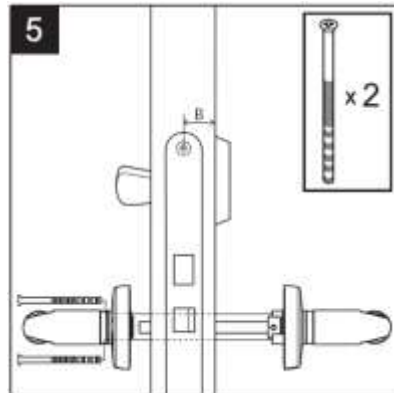
2. Natočte hřídel tak, aby žlábek (vyznačen šipkou na obrázku 2) byl natočený nahoru. Tuto pozici udržujte po celou montáž



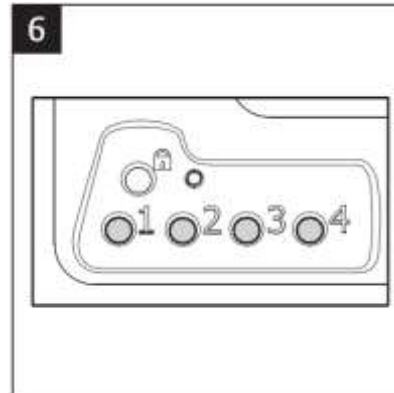
3. Umístěte vnitřní kliku (klasickou) na dveře a protáhněte šrouby. V případě potřeby upravte jejich délku tak, aby přesahovaly maximálně 6mm za hranu dveří. Minimální průměr otvoru ve dveřích je 22 mm



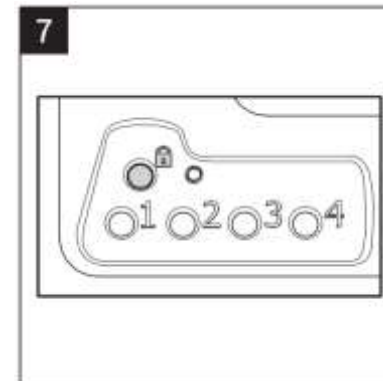
4. Umístěte na dveře venkovní kliku (s klávesnicí). Dbejte na to, aby klika bylo po celou instalaci v horizontální poloze



5. Propojte vnitřní a vnější kliku šrouby. Zkontrolujte, jestli se kliky mohou volně otáčet. Kliku lze osadit na dveře tloušťky 35-80mm se vzdáleností B (viz obrázek 5) alespoň 21mm. Pro menší B lze použít distanční kroužek 8820



6. 1. Nastavte alespoň jeden uživatelský kód, viz instrukce na druhé straně
2. Odemkněte kliku zadáním kódu pomocí kláves 1-4
Po zadání špatného kódu bude dioda blikat střídavě červeně a zeleně. Klika zůstane po zadání platného kódu odemčena za předpokladu, že nebyla přepnuta do autozamykacího režimu (viz další strana)



7. Zamkněte kliku stiskem tlačítka zámku

ASSA ABLOY CODE HANDLE



Použití

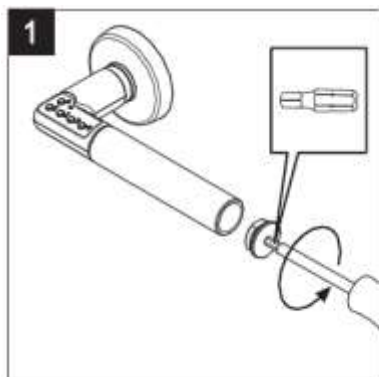
Baterie

Tento výrobek je dodáván se 2 kusy CR2 baterií. Doba životnosti baterií se pohybuje v řádu let v závislosti na četnosti použití a prostředí. Pokud při stisku kliky svítí dioda červeně, je čas baterie vyměnit. Klikla si pamatuje nastavené kódy i po výměně baterií.

Při výměně je důležité vybrat kvalitní CR2 baterie, nejlépe baterie od známých výrobců.

Při výměně postupujte podle instrukcí na obrázcích 1-3 a dodržujte tyto bezpečnostní opatření:

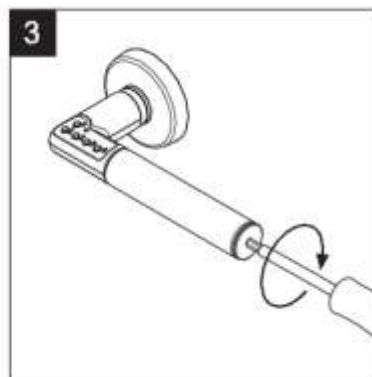
- Vložte baterie správně natočené, viz obrázek 2. Pozor na polaritu
- Nemíchejte staré a nové baterie. Nepoužívejte baterie různých výrobců najednou
- Vždy měňte obě baterie současně
- Baterie nevhazujte do ohně
- Baterie ekologicky zlikvidujte
- Baterie nenechávejte v dosahu dětí



1. Odšroubujte kryt baterie příloženým bezpečnostním bitem



2. Stiskněte kliku a nechte baterie vypadnout. Vložte dvě nové baterie. Dejte pozor na polaritu



3. Našroubujte zpět kryt baterií

Bezpečnost

Pokud je pětkrát zadán neplatný kód, je klikla zablokována na 3 minuty a každých 5 sekund blikne signalizační dioda červeně. Zablokování ukončíte zadáním platného kódu 2x po sobě a poté ještě jednou pro otevření.

Uživatelské kódy

Tento výrobek má paměť na 9 uživatelských kódů, které lze naprogramovat s použitím administrátorského kódu.

Vložení nebo změna kódu v paměti:

1. Stiskněte tlačítko zámku, dokud se dioda nerozsvítí červeně
2. Do 5 sekund zadejte administrátorský kód. Světlo se změní na zelené
3. Pro vybrání pozice pro uložení kódu použijte klávesu 1 a stiskněte ji tolikrát, jakou pozici chcete vybrat, například pro pozici 1 stiskněte jedenkrát, pro pozici 2 dvakrát atd...
4. Počkejte, dokud se nerozsvítí zelená
5. Zadejte nový kód délky 4, 5 nebo 6 číslic

6. Stiskněte tlačítko zámku nebo počkejte na zhasnutí zelené

7. Pro vložení dalších kódů pokračujte bodem 3

Smazání kódu z paměti

1. Stiskněte tlačítko zámku, dokud se nerozsvítí červené světlo
2. Zadejte administrátorský kód do pěti sekund. Dioda svítí zeleně
3. Pro vybrání pozice pro smazání kódu použijte klávesu 1 a stiskněte ji tolikrát, jakou pozici chcete vybrat, například pro pozici 1 stiskněte jedenkrát, pro pozici 2 dvakrát atd...
4. Počkejte, dokud se nerozsvítí zelená
5. Proveďte vymazání stiskem tlačítka zámku. Světlo se změní na červené a zvolený kód je vymazán
6. Pro smazání dalších kódů pokračujte bodem 3

Zvukový signál

Klika je dodána se zapnutým zvukovým signálem. Lze ho zapínat/vypínat následovně:

1. Stiskněte tlačítko zámku, dokud se nerozsvítí červené světlo
2. Do pěti sekund zadejte administrátorský kód. Světlo se změní na zelenou
3. Zvukové upozornění vypnete/zapnete stiskem tlačítka 2. Slabé pípnutí značí, že je zvuk vypnutý, hlasité dvojité zapípání značí, že je zvuk zapnutý
4. Stiskněte tlačítko zámku pro potvrzení nebo počkejte na zhasnutí zeleného světla

Automatické zamykání

Výrobek je dodáván v manuálním režimu.

Automatický zamykací režim zamkne kliku po 9 sekundách od zadání platného kódu, pokud je klikla v horizontální poloze.

Chcete-li povolit automatické zamykání, proveďte následující kroky:

1. Stiskněte tlačítko zámku, dokud se nerozsvítí dioda červeně
2. Do 5 sekund zadejte administrátorské heslo. Světlo se změní na zelené
3. Stiskněte tlačítko 3 pro změnu režimu na/z autozamykání
4. Stiskněte tlačítko zámku pro potvrzení nebo počkejte na zhasnutí zeleného světla

Dočasné otevření v autozamykacím režimu

Zadejte platný uživatelský kód a hned po zhasnutí světla stiskněte současně tlačítka 1 a 4. Dveře jsou nyní ponechány odemčeny, dokud nedojte ke stisku tlačítka zámku nebo zadání kódu, a poté se vrátí k obvyklému chování v autozamykacím režimu

Reset paměti

Klika vrátíte do továrního nastavení změnou administrátorského kódu (viz druhá strana)

Po dodání je klikla ve stavu:

- Uživatelské kódy nejsou nastaveny
- Zvukové signály zapnuty
- Autozamykání vypnuto