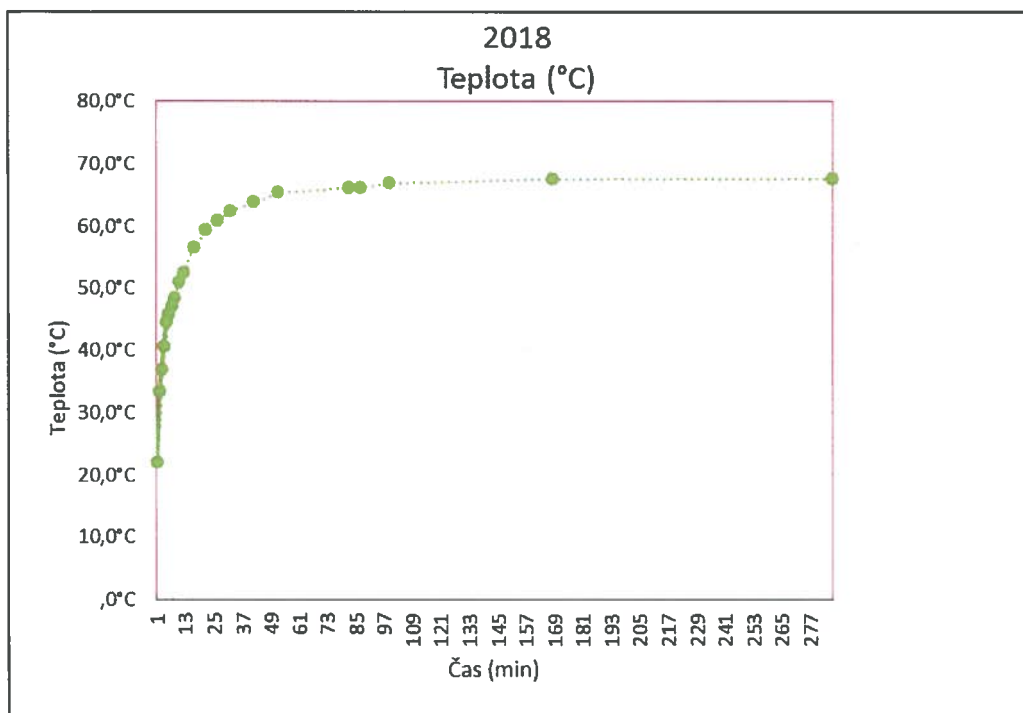


Dotaz: „Je normální, že reverzní otvírače hřejí?“
Vyjádření:

ANO. Jedná se naprosto běžný fyzikální jev, který je způsoben průchodem elektrického proudu vodičem. Jelikož je ve výrobku umístěna cívka je tento fakt umocněn. Ke stejnému jevu dochází u všech cívek, transformátorů, elektromagnetů a jim podobných zařízení kde jsou vodiče navinuty i ve více vrstvách. Jedná se tedy o vlastnost výrobku, ne jeho vadu.

Na konečnou teplotu výrobku má vliv několik faktorů, zejména materiál zárubně a velikost a typ montážní lišty.

Bylo provedeno laboratorní měření, jehož výsledky jsou uvedeny níže v grafu.


Dotaz: „Je nutné dodržet u výrobku polaritu?“
Vyjádření:

NE. U výrobku nezávisí na polaritě. Jednotlivé póly lze ke svorkovnici připojit libovolně.