

Elektrický otočný zásuvkový systém

Návod k obsluze



Pozice - zavřeno



Pozice - otevřeno



Rotační mechanismus s elektomotorem

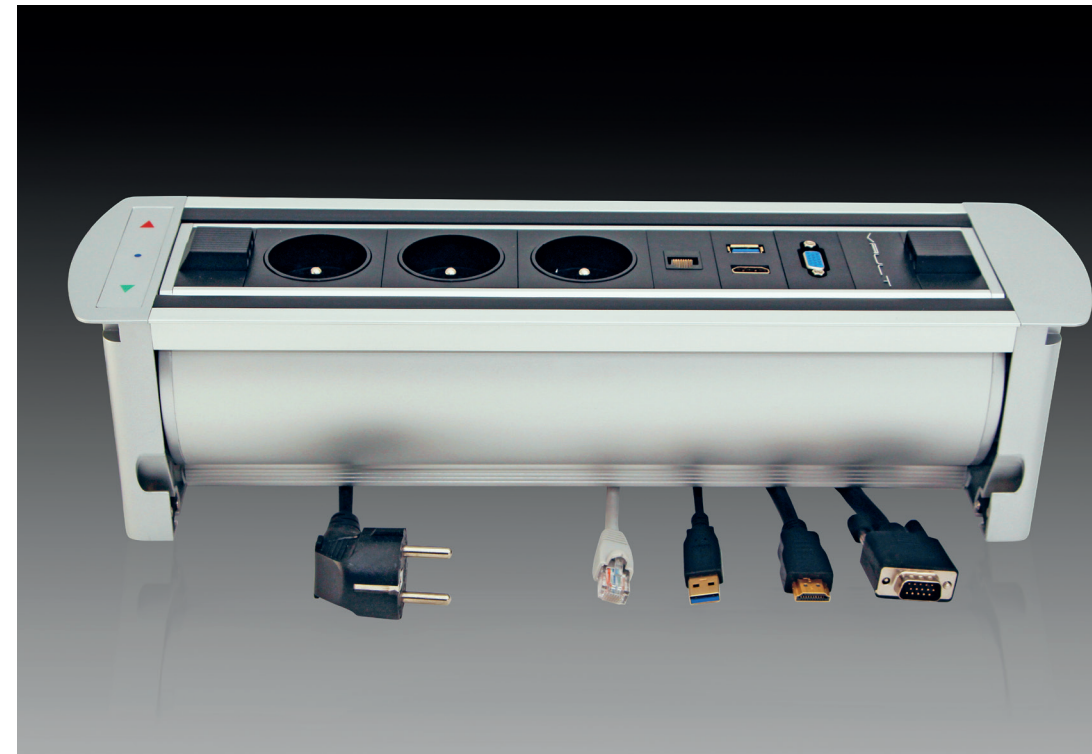


Elektrické a datové přívodní kabely

Vault v průběhu rotace



Vault se zapojenými kabely



Funkce výrobku

- Elektricky otočný zásuvkový systém přináší pokrokové řešení v použití elektrických datových a AV přípojných bodů přesně tam, kde je právě potřebujete. Běžně jej lze použít v nábytku, konferenčních stolech, pracovních stolech, kancelářských pracovištích, hotelových pokojích a v různých školících místnostech.
- Otáčení celé zásuvkové jednotky je prováděno pomocí elektrického motoru s magnetickou spojku. Pokud zásuvky nepoužíváte, můžete je pouhým stiskem tlačítka otočit pod stolovou desku a mít tak „čistý stůl“. Panel je také vybaven fotobuňkou, která brání otočení a zavření jednotky, pokud je v jakékoliv zásuvce zastrčen kabel. Tím je také zamezeno poškození kabelů.
- Pokud je panel v pozici „zavřeno“, je tím zároveň zabráněno náhodnému vylití jakékoliv tekutiny do elektrických či datových zásuvek. Hliníkový design je estetickým doplňkem na vašem stole.

Ovládání výrobku

Pokud je přívodní kabel zapojen do elektrické sítě, svítí modrá LED dioda.

Připojením přívodního kabelu do zásuvky se panel automaticky otočí do pozice „otevřeno“.

Stiskem červeného tlačítka dojde k otočení zásuvek o 180 stupňů a tím k zavření jednotky.

Stiskem zeleného tlačítka se opět jednotka otočením o 180 stupňů otevře.

Bezpečnostní pokyny

Toto zařízení je určeno pro provoz v místnosti a v žádném případě nesmí být používáno venku.

Před použitím zkontrolujte, že síťové napětí odpovídá údajům na typovém štítku a v návodu.

Do zásuvek nestrkejte cizí předměty, pouze zástrčky k tomu určené a v souladu s platnou ČSN.

Z bezpečnostních důvodů neobsluhujte toto zařízení, pokud máte mokré ruce či nohy. Při zjištění jakéhokoliv poškození zařízení odpojte a nechte překontrolovat oprávněnou osobu.

Modely a jejich vybavení

BTCZ 002

403x110x103 mm
3x elektr., 3x LAN
montážní otvor A



BTCZ 015

403x110x103 mm
2x elektr., 1x Qi,
nabíječka (USB A, USB C),
1x LAN, HDMI, USB 3.0
montážní otvor A



BTCZ 009

298x110x103 mm
2x elektr., 1x LAN
montážní otvor C



BTCZ 019

403x110x103 mm
3x elektr., 2x nabíječka
(USB A, USB C), 1x LAN,
2x HDMI
montážní otvor A



BTCZ 010

403x110x103 mm
4x elektr., vypínač
montážní otvor A



BTCZ 020

403x110x103 mm
2x elektr., 2x nabíječka
(USB A, USB C), 2x LAN,
2x HDMI, USB 3.0
montážní otvor A



BTCZ 011

298x110x103 mm
2x elektr., spínač
montážní otvor C



BTCZ 043

403x110x103 mm
2x elektr., 2x LAN, VGA,
USB, HDMI, A/V
montážní otvor A



BTCZ 012

403x110x103 mm
2x elektr., 2x LAN, VGA,
video, audio, 2x USB
montážní otvor A



BTCZ V 002

393x120x103 mm
3x elektr., 3x LAN
montážní otvor A



BTCZ 014

403x110x103 mm
3x elektr., 1x LAN,
HDMI, VGA, USB 3.0
montážní otvor A



BTCZ V 014

393x120x103 mm
3x elektr., 1x LAN,
HDMI, VGA, USB 3.0
montážní otvor A



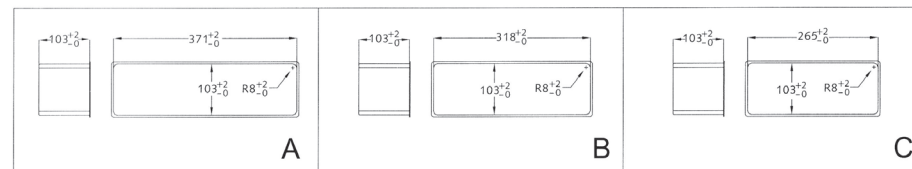
Montážní návod

Název výrobku: Elektrický otočný zásuvkový systém

Model: BTCZ

Jmenovité hodnoty: max. 10A, 250V~

Rozměry montážních otvorů



Postup montáže

